

CPB



CPB 特點：強拉力, 高負載.

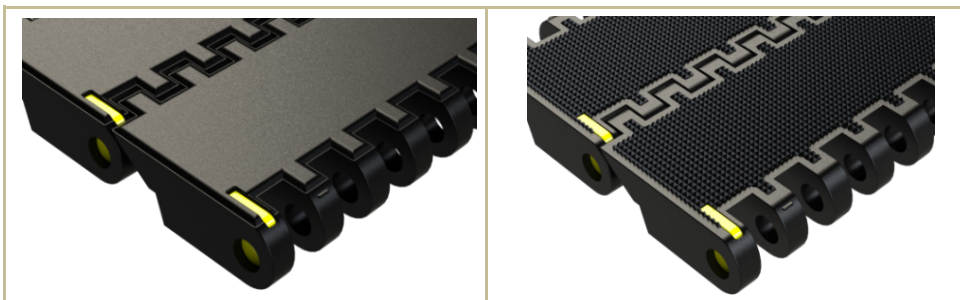
CPB 2" 節距, 直線式輸送網帶, 可替代傳統鋼製輸送帶的設計, 針對高拉力與高負載需求的一個系列.

CPB 系列 (非開孔和粗面網目) 的優點, 適用於下列產業工業：

- (1) 汽車業：包含操作工作員輸送帶, 汽車輸送帶, 輪胎測漏輸送帶.
- (2) 洗車業：洗車隧道.
- (3) 金屬材質處理業：包含棧板機及各式重負載輸送帶.
- (4) 烘培業：包含烤盤處理線及包裹處理線.
- (5) 人員移動需求：例如滑雪吊車, 遊樂場設備.

CPB 系列產品特性與優點

- (1) 免潤滑.
- (2) 拆卸方便, 維修省時.
- (3) 減少噪音.
- (4) 耐撞擊, 重負載.
- (5) 齒輪特殊設計, 可使長距輸送帶不會有顫動現象.
- (6) 粗面網目可減少輸送物行進中滑動, 維持穩定的輸送要求.

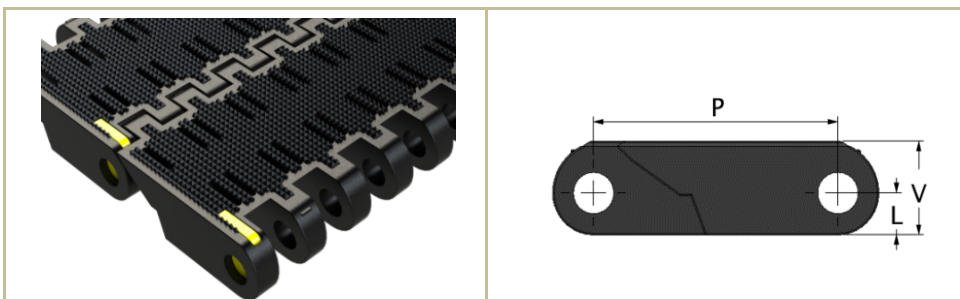


型號	CPB C	型號	CPB C Rough
材質	POM - POM AS - PP	材質	POM - POM AS - PP
開孔率	0%	開孔率	0%



螺絲：M5

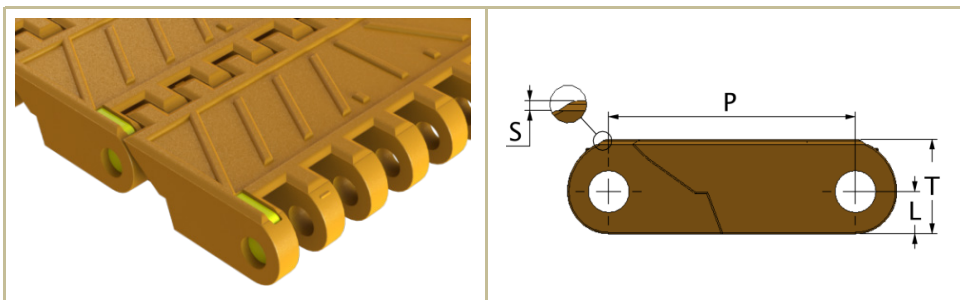
型號	CPB M	型號	CPB H
材質	POM - POM AS - PP	材質	POM - POM UV - PP UV
開孔率	0%	開孔率	0%



型號	CPB 20% Rough	型號	CPB C M H
材質	POM - POM AS - PP	型號	Rough 20% Rough
開孔率	20%		

尺寸表

	mm
P	50.8
V	19.0
L	8.0



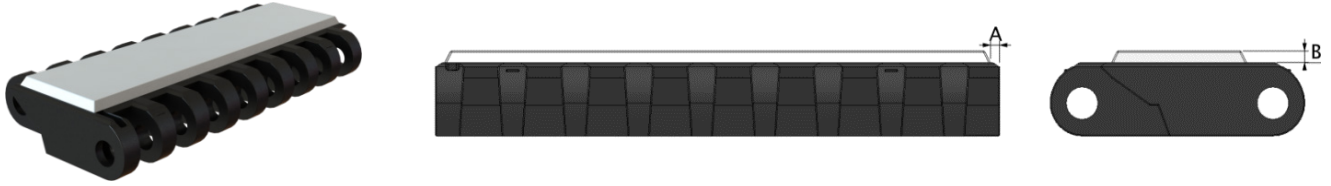
型號	CPB C Rough Embedded	型號	CPB C M H
材質	POM - POM UV - PP UV	型號	Rough 20% Rough
開孔率	0%		

尺寸表

	mm
P	50.8
S	1.0
T	18.0
L	8.0

橡膠網帶

Rubber Flat

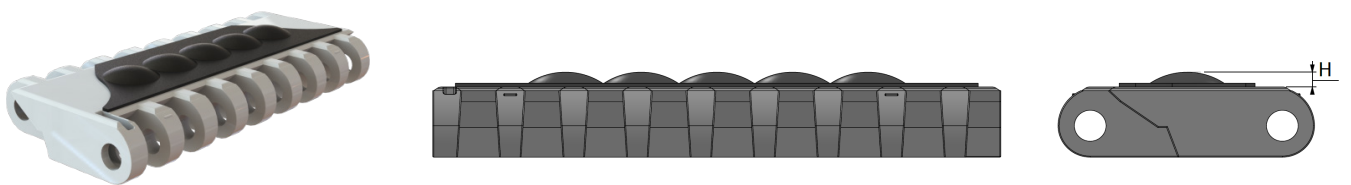


Rubber Rib



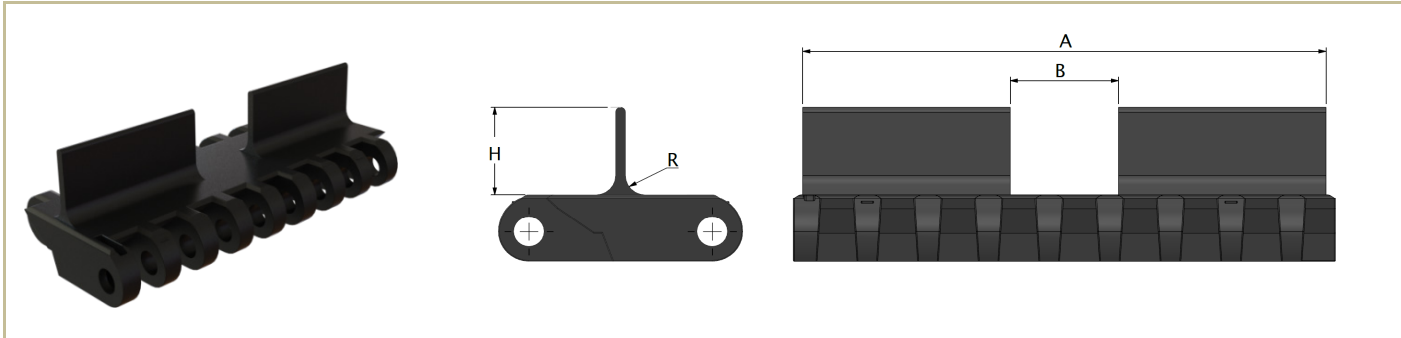
型號	網帶		橡膠		A	B	C	型式	寬度
	材質	顏色	材質	顏色	mm	mm	mm		mm
Rubber Flat	POM	■ 黑	O9	■ 黑白	2.5	3.0	0.7	K600	150.5
Rubber Rib				□ 白					

Rubber Dome



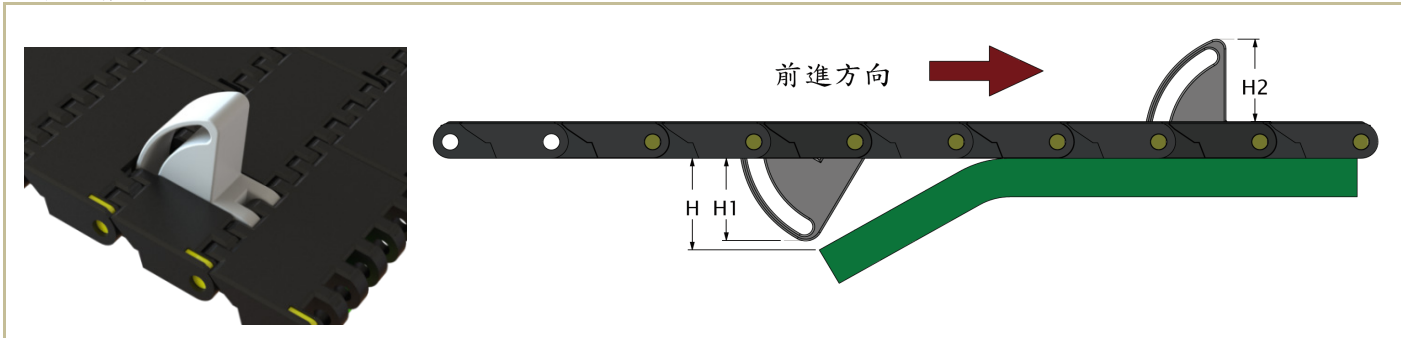
型號	網帶		橡膠		H	型式	寬度
	材質	顏色	材質	顏色	mm		mm
Rubber Dome	PP / UV	□ 白	O3K	■ 黑	4.0	K600	150.5

擋板

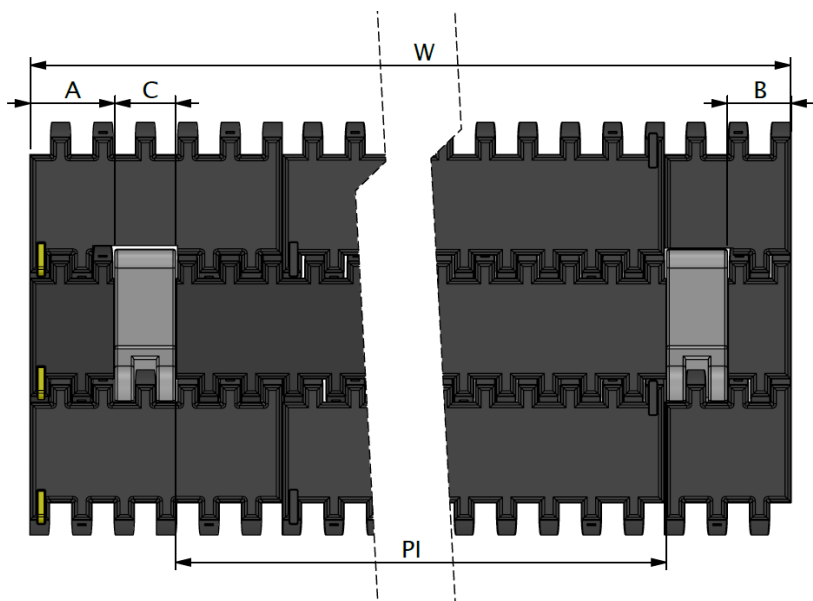


型號	網帶		A mm	B mm	H mm	R mm	型式	寬度 mm
	材質	帶顏色						
CPB Flat	POM AS	■ 黑	145.0	30.0	25.0	5.5	K600	150.5

潛藏式擋板










型號	擋板		H mm	H1 mm	H2 mm
	材質	板顏色			
CPB PULL	PE	□ 白	50.0	42.0	42.0









	mm
A (最小距離)	67.7
B (最大距離)	59.3
C	24.0
PI (最大距離)	W-175.0
PI (最小距離)	43.2

W=網帶組合寬度






材 質 與 顏 色 特 性

型 號		CPB C			CPB C Rough		
材 質		POM	POM AS	PP	POM	POM AS	
顏 色		 紅  黃  黑		 灰	 紅  黃  黑		
使用溫度	乾燥	-40°~+90°C			1°~+104°C	-40°~+90°C	
	潮濕	-40°~+65°C				-40°~+65°C	
特 點		高耐磨性	防靜電	耐強酸與腐蝕性	高耐磨性	防靜電	
摩擦係數	乾	0.18	0.15	0.25	0.18	0.15	
	濕	0.13	0.10	0.20	0.13	0.10	
Pin 材質		PA6.6			SUS304		
		SUS304			SUS304		

材 質 與 顏 色 特 性

型 號		CPB 20% Rough			CPB H / CPB Rough Embedded		
材 質		POM	POM AS	POM	POM AS		
顏 色		 紅  黃  黑		 橘  黑	 黑		
使用溫度	乾燥	-40°~+90°C			-40°~+90°C		
	潮濕	-40°~+65°C			-40°~+65°C		
特 點		高拉力與抗耐磨	防靜電	高拉力與抗耐磨	防靜電		
摩擦係數	乾	0.18	0.15	0.18	0.15		
	濕	0.13	0.10	0.13	0.10		
Pin 材質		PA6.6			PA6.6		
		SOS304			PBT-GR		
		—			SOS304		

網 帶 材 質 與 顏 色 特 性

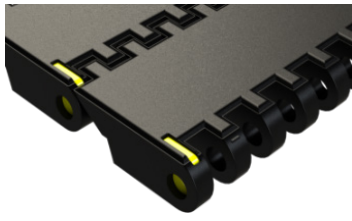
型 號		Flat / Rib	Dome
材 質		POM	PP / UV
網帶顏色		 黑	 黑
橡膠顏色		 黑  白	 白
使用溫度	乾燥	-40°~+90°C	1°~+104°C
	潮濕	-40°~+65°C	
特 點		耐強酸與抗高溫	耐強酸與紅外線
摩擦係數	乾	0.18	0.25
	濕	0.13	0.20
Pin 材質		PA6.6	PBT-GR
		SUS304	

網 帶 與 底 部 材 質 之 間 的 磨 擦 係 數 潤 滑 介 面

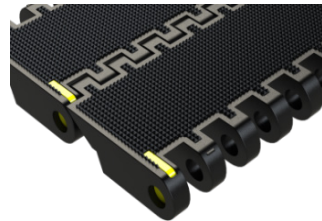
材 質	UPE	UPE	UPE	尼龍	不鏽鋼	不鏽鋼
	乾	水	油	乾	乾	水
POM-NL	0.20	0.15	0.12	0.22	0.25	0.21
POM-D	0.19	0.14	0.12	0.21	0.24	0.20
POM-LF	0.18	0.13	0.12	0.20	0.23	0.19
POM-SLF	0.17	0.12	0.12	0.19	0.22	0.18
POM-SX	0.15	0.10	0.11	0.17	0.20	0.16
PP	0.25	0.20	0.15	0.28	0.30	0.27
PA6	0.20	—	0.15	0.22	0.30	—

輸送網規格 (P=50.8)

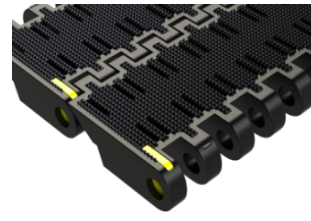
CPB



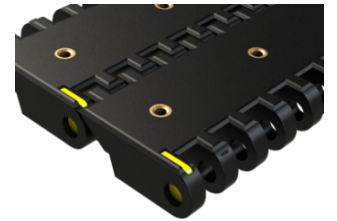
CPB C



CPB C Rough



CPB 20% Rough



CPB M

標準網帶寬度及最大負載拉力

CPB C / CPB C Rough / CPB 20% Rough / CPB M

網帶寬度		允許拉力		網帶重量		軸端齒輪 配置數量	耐磨條配置數量	
		網帶 / 軸心材質		網帶 / 軸心材質			pcs	承載面 數量
		POM / PA6.6 POM AS / PA6.6	PP / PA6.6	POM / PA6.6 POM AS / PA6.6	PP / PA6.6	齒輪配置數		
mm	inch	N	N	kg/m	kg/m			
151	5.9	7852	5285	2.5	1.7	2	2	2
202	8.0	10504	7070	3.4	2.2	2	2	2
252	9.9	13104	8820	4.2	2.8	2	2	2
302	11.9	15704	10570	5.0	3.4	3	3	2
352	13.9	18304	12320	5.8	3.9	3	3	2
403	15.9	20956	14105	6.7	4.5	3	3	2
453	17.8	23556	15855	7.5	5.0	4	4	2
503	19.8	26156	17605	8.3	5.6	4	4	2
553	21.8	28756	19355	9.2	6.1	4	4	2
604	23.8	31408	21140	10.0	6.7	5	5	3
654	25.8	34008	22890	10.9	7.3	5	5	3
704	27.8	36608	24640	11.7	7.8	5	5	3
754	29.7	39208	26390	12.5	8.4	6	6	3
805	31.7	41836	28159	13.4	8.9	6	6	3
855	33.7	44449	29917	14.2	9.5	6	6	3
905	35.7	47061	31676	15.0	10.1	7	7	3
955	37.7	49674	33434	15.9	10.6	7	7	3
1006	39.7	52286	35193	16.7	11.2	7	7	3
1056	41.6	54899	36951	17.5	11.7	8	8	4
1106	43.6	57511	38710	18.4	12.3	8	8	4
1156	45.6	60124	40468	19.2	12.8	8	8	4
1206	47.6	62737	42227	20.0	13.4	9	9	4
1257	49.6	65349	43985	20.9	14.0	9	9	4
1307	51.5	67962	45743	21.7	14.5	9	9	4
1357	53.5	70574	47502	22.5	15.1	10	10	5
1407	55.5	73187	49260	23.4	15.6	10	10	5
1458	57.5	75799	51019	24.2	16.2	10	10	5
標準網帶寬度 依序每加50.3mm (1.98 inch)								
1961	77.2	101972	68635	32.6	21.8	14	14	7
標準網帶寬度 依序每加50.3mm (1.98 inch)								
2966	116.8	154232	103810	49.2	32.9	20	20	10

※以上數據依不同材質在溫差 20°C (68°F) 下約有 +0 / -0.4 的公差。

網帶寬度：上述表格網帶寬度是以網帶溫度為+20°C (+68°F) 為基準，網帶寬度會因溫度變化而有所改變，請於設計前納入考量。

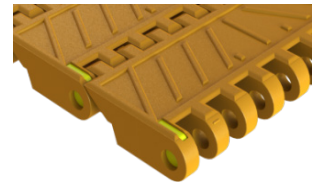
材質選定：常溫輸送請選擇POM，高溫輸送請選擇PP。

寬度選定：上述網帶寬度表以PP為測量標準，POM材質網帶寬度為標準寬度+0.2%公差。

特殊網帶寬度：上述為標準寬度表，如有其他寬度需求，或裝配更寬尺寸網帶請與本公司聯絡。



CPB H



PB C Rough Embedded

標準網帶寬度及最大負載拉力

CPB H / CPB C Rough Embedded									
網帶寬度		允許拉力		網帶重量		軸端齒輪 配置數量	耐磨條配置數量		
		網帶 / 軸心材質		網帶 / 軸心材質			pcs 齒輪配置數	承載面 數量	迴程面 數量
		POM UV / PBT GR	PP UV / PBT GR	POM UV / PBT GR	PP UV / PBT GR	mm			
151	5.9	7852	5285	2.5	1.7	2	2	2	
202	8.0	10504	7070	3.4	2.2	2	2	2	
252	9.9	13104	8820	4.2	2.8	2	2	2	
302	11.9	15704	10570	5.0	3.4	3	3	2	
352	13.9	18304	12320	5.8	3.9	3	3	2	
403	15.9	20956	14105	6.7	4.5	3	3	2	
453	17.8	23556	15855	7.5	5.0	4	4	2	
503	19.8	26156	17605	8.3	5.6	4	4	2	
553	21.8	28756	19355	9.2	6.1	4	4	2	
604	23.8	31408	21140	10.0	6.7	5	5	3	
654	25.8	34008	22890	10.9	7.3	5	5	3	
704	27.8	36608	24640	11.7	7.8	5	5	3	
754	29.7	39208	26390	12.5	8.4	6	6	3	
805	31.7	41836	28159	13.4	8.9	6	6	3	
855	33.7	44449	29917	14.2	9.5	6	6	3	
905	35.7	47061	31676	15.0	10.1	7	7	3	
955	37.7	49674	33434	15.9	10.6	7	7	3	
1006	39.7	52286	35193	16.7	11.2	7	7	3	
1056	41.6	54899	36951	17.5	11.7	8	8	4	
1106	43.6	57511	38710	18.4	12.3	8	8	4	
1156	45.6	60124	40468	19.2	12.8	8	8	4	
1206	47.6	62737	42227	20.0	13.4	9	9	4	
1257	49.6	65349	43985	20.9	14.0	9	9	4	
1307	51.5	67962	45743	21.7	14.5	9	9	4	
1357	53.5	70574	47502	22.5	15.1	10	10	5	
1407	55.5	73187	49260	23.4	15.6	10	10	5	
1458	57.5	75799	51019	24.2	16.2	10	10	5	
標準網帶寬度 依序每加16.8mm (0.66 inch)									
1961	77.2	101972	68635	32.6	21.8	14	14	7	
標準網帶寬度 依序每加16.8mm (0.66 inch)									
2966	116.8	154232	103810	49.2	32.9	20	20	10	

※以上數據依不同材質在溫差 20°C (68°F)下約有 +0 / -0.4的公差.

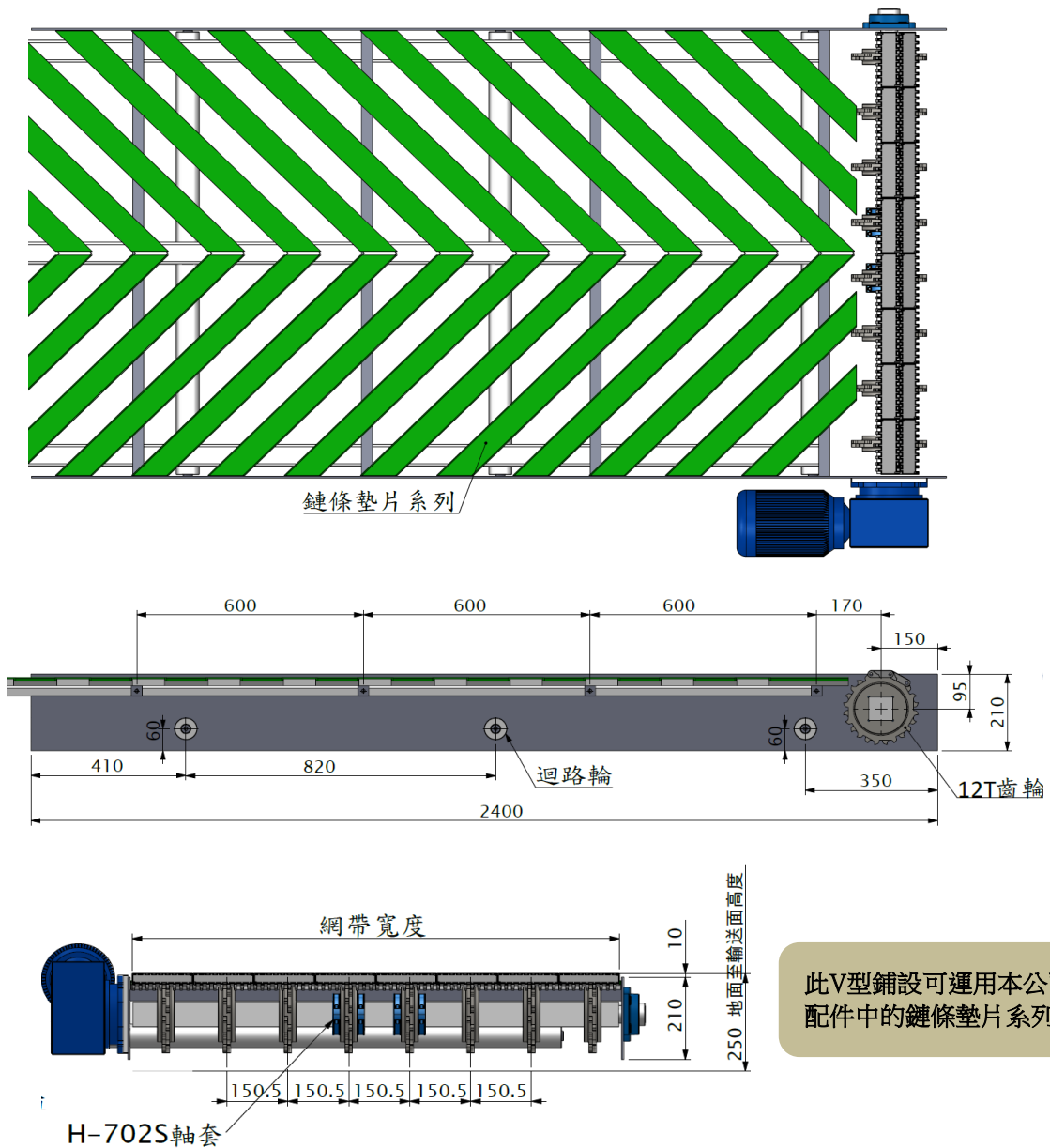
網帶寬度：上述表格網帶寬度是以網帶溫度為+20°C (+68°F)為基準,網帶寬度會因溫度變化而有所改變,請於設計前納入考量.

材質選定：常溫輸送請選擇POM, 高溫輸送請選擇PP.

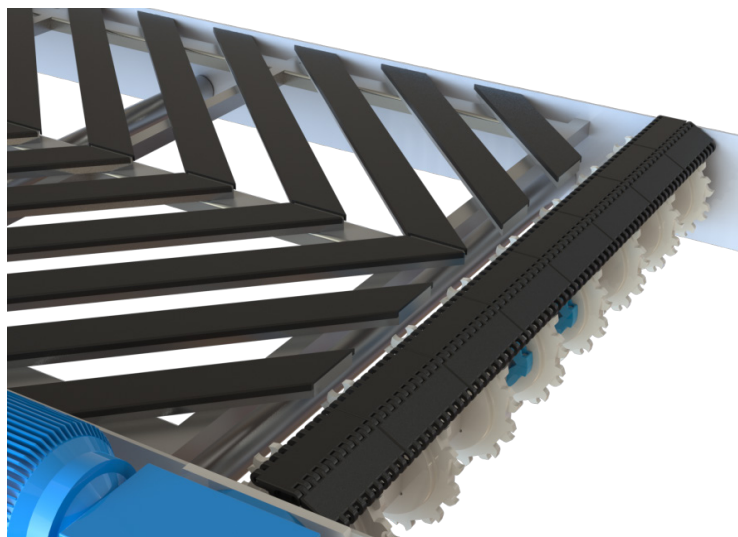
寬度選定：上述網帶寬度表以PP為測量標準, POM材質網帶寬度為標準寬度+0.2%公差.

特殊網帶寬度：上述為標準寬度表, 如有其他寬度需求, 或裝配更寬尺寸網帶請與本公司聯絡.

網帶底部墊片鋪設：V型

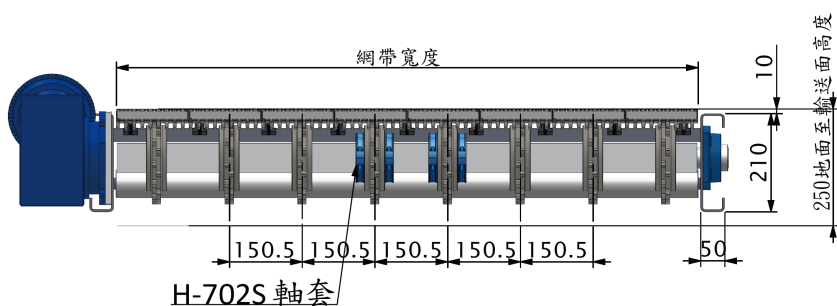
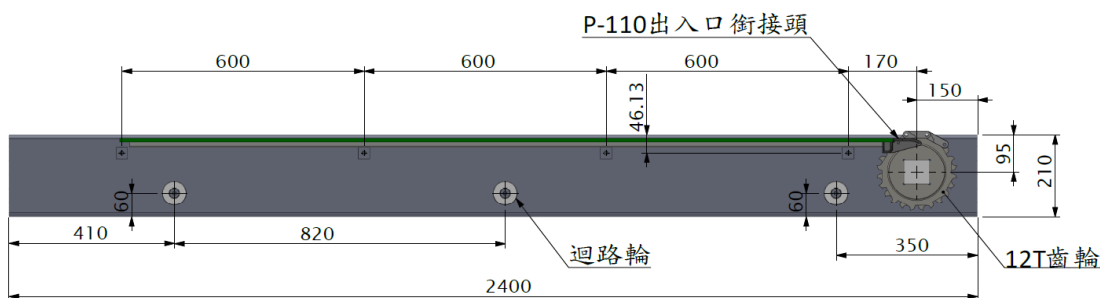
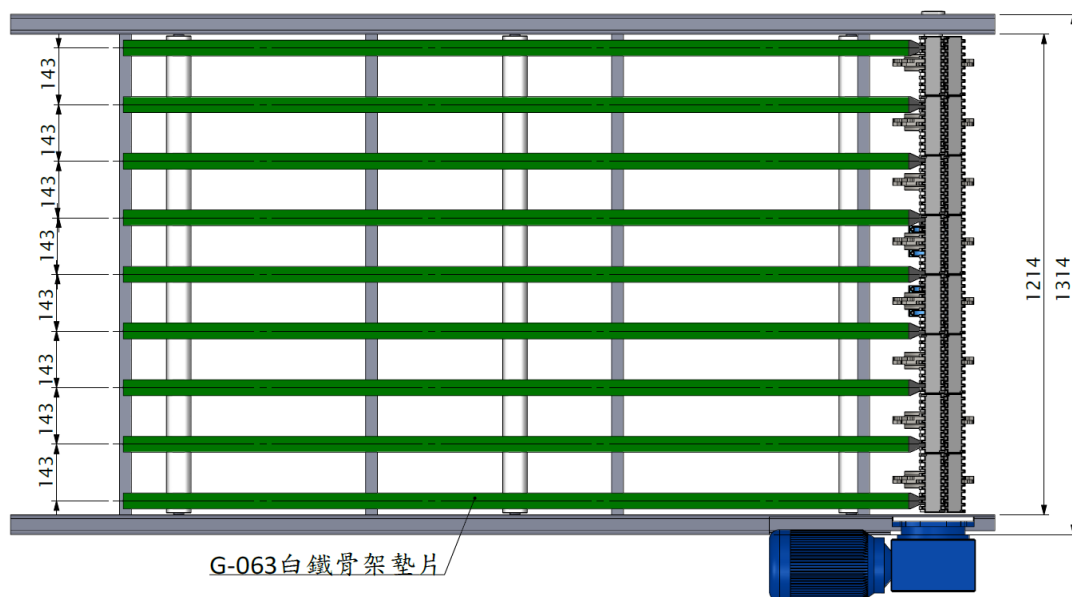


此V型鋪設可運用本公司-輸送機配件中的鏈條墊片系列產品

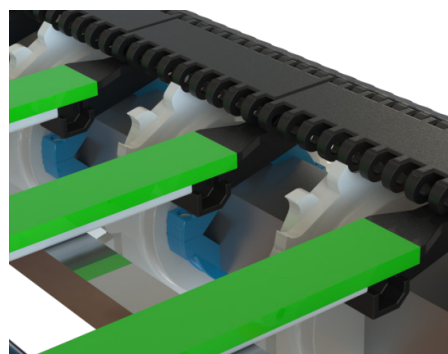
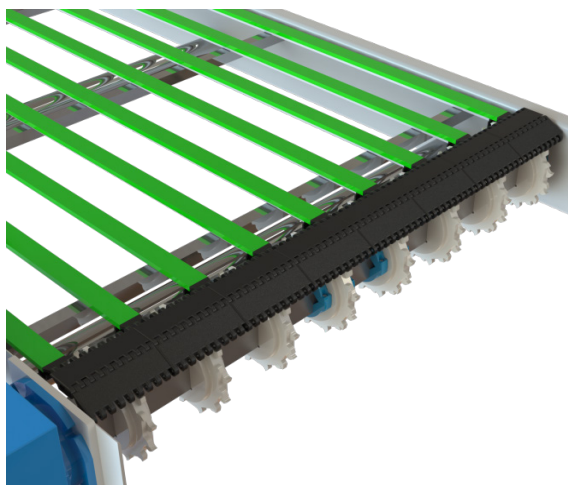


CPB各型齒輪中心位置與底部墊片高度請參閱MPB齒輪的頁面網帶底部至齒輪中心距離參考表

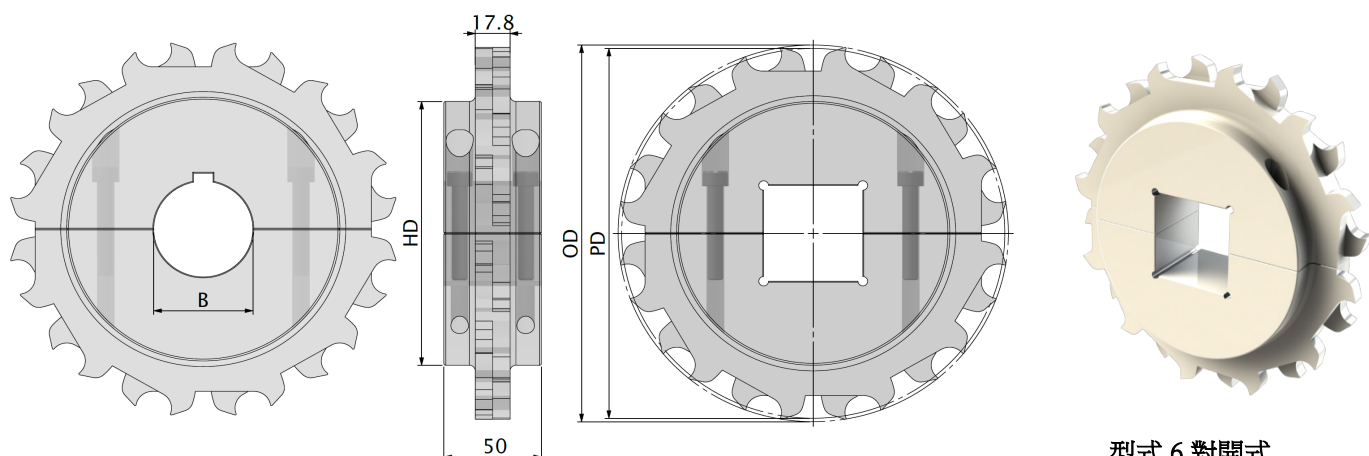
網帶底部墊片鋪設：直線型



此直線型鋪設可運用本公司輸送機配件中的白鐵/鋁合金骨架系列產品



CPB各型齒輪中心位置與底部墊片高度請參閱CPB齒輪的頁面網帶底部至齒輪中心距離參考表



(齒輪型式6)

型式 6 對開式
齒輪寬度 : 50 mm
齒寬 : 17.8 mm
材質 : PA6

訂購方式:

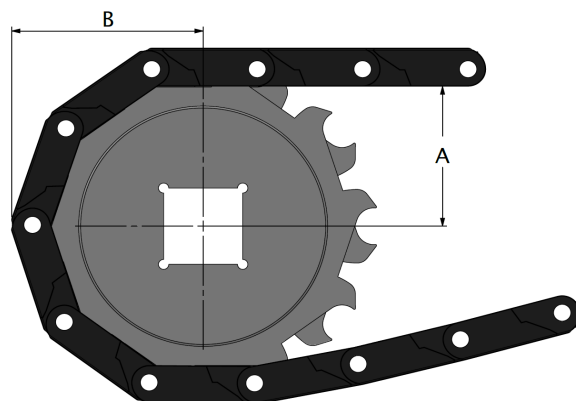
型式	網帶規格	齒數	孔徑
6	CPB	6T	25

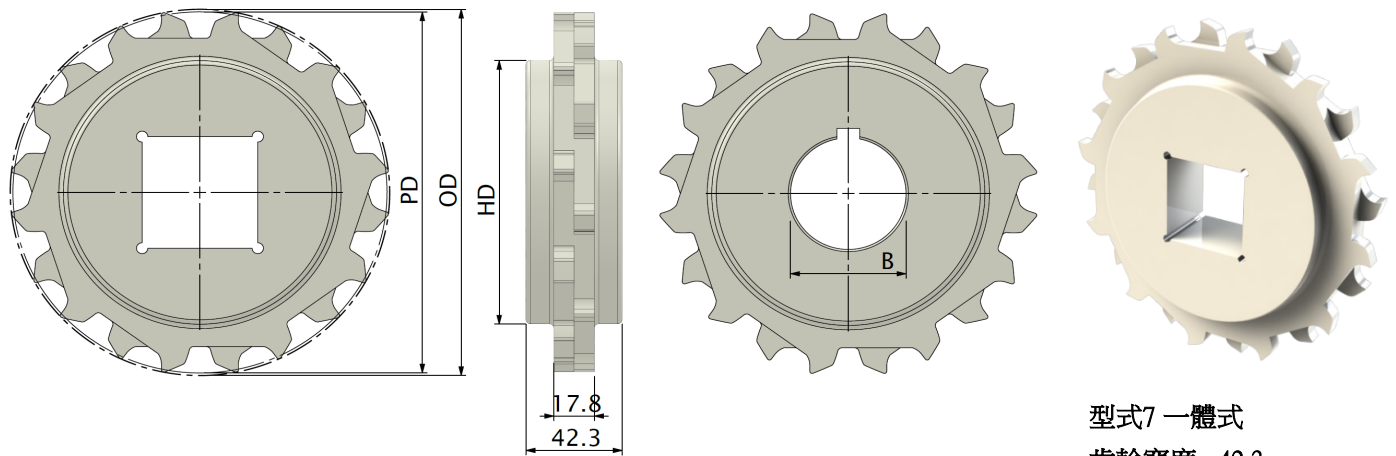
齒輪規格

齒輪型號	齒數	節圓直徑 PD	外徑 OD	輪殼徑 HD	軸孔直徑 B		四方孔(max)	
		mm	mm	mm	mm	inch	mm	inch
6 CPB 6T	6	101.60	102.5	65	18 ~ 40	0.71 ~ 1.57	28	1.10
6 CPB 8T	8	132.74	132.9	100	18 ~ 45	0.71 ~ 1.77	40	1.57
6 CPB 10T	10	164.39	166.3	120	25 ~ 70	0.98 ~ 2.76	65	2.56
6 CPB 12T	12	196.27	198.6	140	25 ~ 90	0.98 ~ 3.54	80	3.14
6 CPB 16T	16	260.39	263.8	200	25 ~ 130	0.98 ~ 5.11	110	4.33

網帶底部至齒輪中心距離

齒數	B-最小尺寸	A-磨擦面至齒輪中心
	mm	mm
6	60.90	36.20
8	76.50	53.30
10	92.40	70.20
12	108.50	86.80
16	140.80	119.70





(齒輪型式7)

型式7 一體式
 齒輪寬度：42.3 mm
 齒寬：17.8 mm
 材質：PA6

訂購方式:

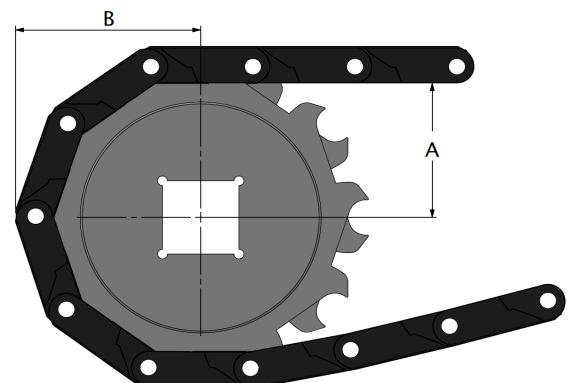
型式	網帶規格	齒數	孔徑
7	CPB	6T	25

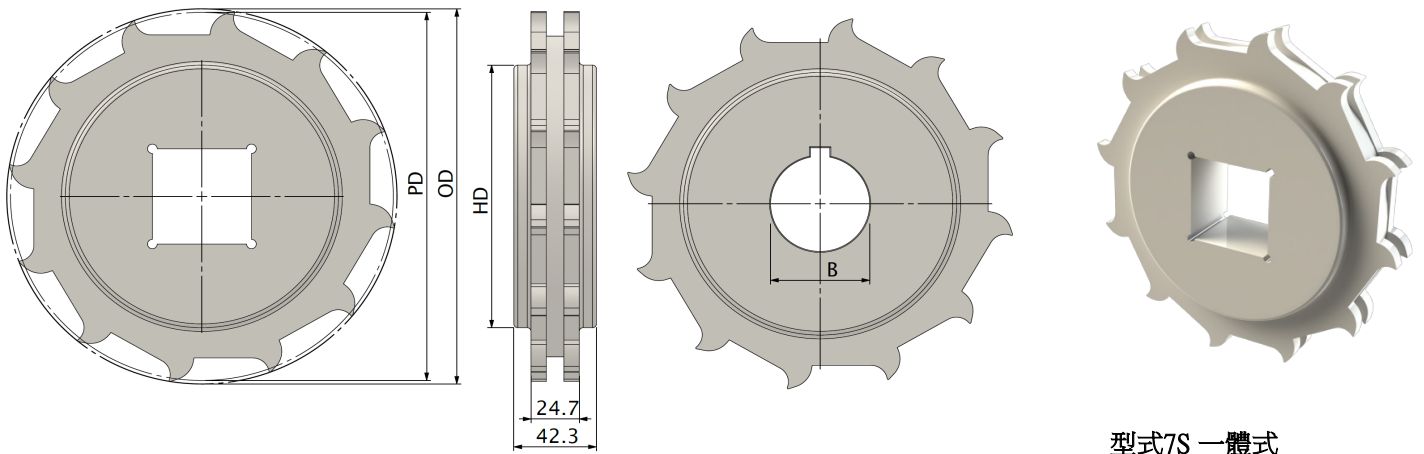
齒輪規格

齒輪型號	齒數	節圓直徑 PD	外徑 OD	輪殼徑 HD	軸孔直徑 B		四方孔 (max)	
		mm	mm	mm	mm	inch	mm	inch
7 CPB 6T	6	101.60	102.5	65	25 ~ 45	0.98 ~ 1.77	32	1.26
7 CPB 8T	8	132.74	132.9	100	25 ~ 70	0.98 ~ 2.76	60	2.36
7 CPB 10T	10	164.39	166.3	120	25 ~ 80	0.98 ~ 3.14	75	2.95
7 CPB 12T	12	197.27	198.6	140	25 ~ 100	0.98 ~ 3.93	85	3.35
7 CPB 16T	16	260.39	263.8	200	25 ~ 140	0.98 ~ 5.51	130	5.19

網帶底部至齒輪中心距離

齒數	B-最小尺寸	A-磨擦面至齒輪中心
	mm	mm
6	60.90	36.20
8	76.50	53.30
10	92.40	70.20
12	108.50	86.80
16	140.80	119.70





(齒輪型式7S)

型式7S 一體式

齒輪寬度：42.3 mm

齒寬：24.7 mm

材質：PA6

訂購方式:

型式	網帶規格	齒數	孔徑
7S	CPB	6T	25

齒輪規格

齒輪型號	齒數	節圓直徑 PD	外徑 OD	輪殼徑 HD	軸孔直徑 B		四方孔 (max)	
		mm	mm	mm	mm	inch	mm	inch
7S CPB 6T	6	101.60	102.5	65	25 ~ 45	0.98 ~ 1.77	32	1.26
7S CPB 8T	8	132.74	132.9	100	25 ~ 70	0.98 ~ 2.76	60	2.36
7S CPB 10T	10	164.39	166.3	120	25 ~ 80	0.98 ~ 3.14	75	2.95
7S CPB 12T	12	197.27	198.6	140	25 ~ 100	0.98 ~ 3.93	85	3.35
7S CPB 16T	16	260.39	263.8	200	25 ~ 140	0.98 ~ 5.51	130	5.19

網帶底部至齒輪中心距離

齒數	B-最小尺寸	A-磨擦面至齒輪中心
	mm	mm
6	60.90	36.20
8	76.50	53.30
10	92.40	70.20
12	108.50	86.80
16	140.80	119.70

